

---

**Une fin d'année intense avec l'Office de Tourisme Montpellier Méditerranée Métropole. Profitez de découvrir ou redécouvrir Montpellier avec nos visites guidées pour petits et grands.**

**TOUTE LA SEMAINE DU 25/12 AU 01/01 A 14H30**

- Montpellier centre historique – Pour tout savoir ou presque sur Montpellier  
<http://urlr.me/Cps4d>

**Lundi 27/12**

**- LA FACULTE DE MEDECINE : UN BATIMENT HISTORIQUE A 10H**

La visite incontournable qui vous fera revivre 800 ans d'histoire de la faculté la plus ancienne du monde occidental

<http://urlr.me/kjCrV>

**-DE PLACES EN PLACETTES A 10H30**

Partez à la découverte des nombreuses places et placettes... vous serez étonnés d'en découvrir tant !

<http://urlr.me/S6FKs>

**-VUE ROYALE DEPUIS L'ARC ENTRE 14H ET 17 H PAR CRENEAUX 1/2H**

Tout le monde rêve de voir la vue depuis l'arc de triomphe, venez gravir les 90 marches vous rencontrerez un guide qui vous contera des histoires et anecdotes sur Montpellier

<http://urlr.me/Z3csh>

**Spécial enfant autour du Moyen-Age**

« Réalise ton blason » à 10h à 12h

A partir de 6 ans.

Sinople, sable de gueule, en pal ou en bande... Quel drôle de vocabulaire que celui de l'héraldique, la science des blasons ! Mais quelle est donc la signification de ces étranges mots ?

"Secrets d'enlumineur" de 15h à 17h

Préparer la peau d'un animal qui servira de support. Poser délicatement l'or en fine feuille. Choisir dans la nature les couleurs de l'oeuvre. Prendre son temps

<https://urlz.fr/h1sS>

**Mardi 28/12**

**-MONTPELLIER AU CŒUR DE LA SERIE UN SI GRAND SOLEIL A 15H**

Fan inconditionnels de la série « Un si grand Soleil », cette visite est faite pour vous, au fil des ruelles notre guide vous contera l'histoire des lieux et vous dévoilera quelques anecdotes des coulisses et du tournage et peut être que vous aurez la chance de croiser des acteurs

<http://urlr.me/nhJpH>

**-OBJECTIF PHOTO SPECIAL FIN D'ANNEE A 17H**

Une balade au cœur de l'écusson à la découverte de quelques un des lieux qui font l'histoire de Montpellier avec un guide spécialisé en photo, laissez-vous guider

<http://urlr.me/cqGkB>

**-STREET ART VUE D'ENSEMBLE A 15H**

Rendez-vous pour une visite insolite et peu conventionnelle... Apprenez à regarder la ville différemment... en regardant tout autour de vous !

<https://urlz.fr/h1r9>

**-LE SABLIER MAGIQUE DU PERE NOEL –** jeu de piste dans l'écusson créneaux entre 10h à 16h  
L'OT de #Montpellier vous propose, un peu de féerie et de mystère pour ces fêtes de Noël - partez à la recherche du Sablier Magique en partenariat avec Mister aventure  
Une jolie énigme à résoudre en parcourant l'écusson de Montpellier

<http://urlr.me/6QpS1>

### Mercredi 29/12

#### **- LA FACULTE DE MEDECINE : UN BATIMENT HISTORIQUE A 10H**

La visite incontournable qui vous fera revivre 800 ans d'histoire de la faculté la plus ancienne du monde occidental

<http://urlr.me/kjCrV>

#### **--ARCHITECTURES CONTEMPORAINES LE LONG DU LEZ 15h**

Port Marianne est le cadre idéal pour une visite sur l'architecture contemporaine, de bâtiments en bâtiments contempler les œuvres des architectes de renommée mondiale, Sou Fujimoto, Jean Nouvel ou bien Philippe Starck etc...

<https://urlz.fr/h1rH>

#### **--STREET ART VUE D'ENSEMBLE A 15H**

Rendez-vous pour une visite insolite et peu conventionnelle... Apprenez à regarder la ville différemment... en regardant tout autour de vous !

<https://urlz.fr/h1r9>

#### **-UN NOUVEL ÉCRIN POUR LES FUTURS MÉDECINS 14h30**

Prouesse de l'architecte montpelliérain François Fontès, la faculté de médecine, implantée au cœur du campus Biologie Santé Arnaud de Villeneuve, étonne par sa monumentalité, tel un écho au passé prestigieux de cette institution.

<https://urlz.fr/h1sn>

### Spécial enfant

#### **- ATELIER EVEIL O GOUT 15H et 16h15**

Pour aiguiser les papilles des œnologues en herbe, notre partenaire Jacques Carceller propose un atelier "jeune public" d'initiation à la dégustation. Alors, jouons avec nos sens !

<https://urlz.fr/h1rM>

#### **-LE CENTRE HISTORIQUE POUR LES ENFANTS 14h**

Munis d'un livret et accompagnés d'un guide, vos enfants découvriront la ville en s'amusant. Place au jeu et que le meilleur gagne ! Accompagnez vos enfants à la découverte de Montpellier de manière ludique!

Pour enfant de 7 à 11 ans

<https://urlz.fr/h1rQ>

### Jeudi 30/12

#### **- LE MIKVÉ, UN JOYAU PRÉSERVÉ créneaux de 10h à 13h**

Découverte du mikvé en 20 min avec un guide conférencier ! Le mikvé médiéval de Montpellier, bain rituel juif de purification du XIIIe siècle est le témoin de l'importance de la communauté juive qui a joué un grand rôle dans le développement et le rayonnement de Montpellier.

<https://urlz.fr/h1sA>

**-LE SABLIER MAGIQUE DU PERE NOEL –** jeu de piste dans l'écusson créneaux entre 10h à 16h

L'OT de #Montpellier vous propose, un peu de féerie et de mystère pour ces fêtes de Noël - partez à la

recherche du Sablier Magique en partenariat avec Mister aventure  
Une jolie énigme à résoudre en parcourant l'écusson de Montpellier  
<http://urlr.me/6QpS1>

#### **-MONTPELLIER AU CŒUR DE LA SERIE UN SI GRAND SOLEIL A 15H**

Fan inconditionnels de la série « Un si grand Soleil », cette visite est faite pour vous, au fil des ruelles notre guide vous contera l'histoire des lieux et vous dévoilera quelques anecdotes des coulisses et du tournage et peut être que vous aurez la chance de croiser des acteurs  
<http://urlr.me/nhJpH>

#### **- LA FACULTE DE MEDECINE : UN BATIMENT HISTORIQUE A 10H**

La visite incontournable qui vous fera revivre 800 ans d'histoire de la faculté la plus ancienne du monde occidental  
<http://urlr.me/kjCrV>

#### **-LES HÔTELS PARTICULIERS, DES TRÉSORS D'ARCHITECTURE**

La visite des cours d'hôtels particuliers vous offre l'opportunité de découvrir l'évolution de la demeure à Montpellier, du Moyen Âge au XIX<sup>e</sup> siècle.  
<https://urlz.fr/h1sE>

#### **-MONTPELLIER BY NIGHT à 18h30**

Montpellier brille de 1000 feux à la nuit tombée. Un parcours nocturne atypique à la découverte du patrimoine illuminé  
<https://urlz.fr/h1sG>

**Vendredi 31/12**

#### **- LA FACULTE DE MEDECINE : UN BATIMENT HISTORIQUE A 10H**

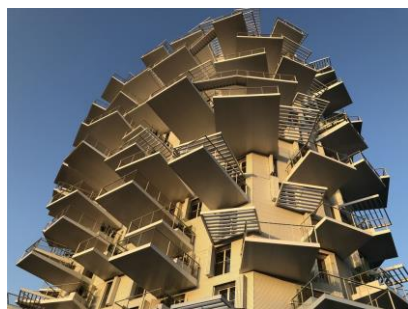
La visite incontournable qui vous fera revivre 800 ans d'histoire de la faculté la plus ancienne du monde occidental  
<http://urlr.me/kjCrV>

## Attention

## l'Office de Tourisme sera fermé les 25 décembre et 1er janvier

Plus d'information : [www.montpellier-tourisme.fr](http://www.montpellier-tourisme.fr)

Retrouvez tous les communiqués de presse sur  
<https://www.presseotc3m-montpelliermediterranee.fr/>



**TELECHARGEZ LE MAGAZINE DE L'HIVER :**

<https://www.montpellier-tourisme.fr/Preparer-Reserver/Infos-de-l-OT/Nos-brochures>

**Office de Tourisme Montpellier**

**Méditerranée Métropole,**  
Place de la Comédie Ou sur [www.montpellier-tourisme.fr](http://www.montpellier-tourisme.fr)

**Contact presse : Valérie Paduano** [valerie.paduano@ot-montpellier.fr](mailto:valerie.paduano@ot-montpellier.fr) Tel 06 20 47 28 88 / 04 67 60 19 34